

**PROYECTO: “BRILLA COMO ESTRELLA: LA VIDA DE FERMÍN”**

**SECCIÓN:** 3 años

**FUNDAMENTACIÓN**

Fermín fue un hermano especial en la historia de las escuelas de La Salle, en nuestro País y en muchas otras, alrededor del mundo. Fue conocido porque ayudó a los maestros, a los alumnos, a las familias y en especial a los Hermanos de La Salle a pensar, a rezar y a compartir lo que sentían, por medio de sus pinturas y sus escritos. Para todos los lasallanos, el Hno. Fermín fue un gran poeta y artista, que tuvimos la suerte de tener entre nosotros y admirar sus obras.

**ACTIVIDADES**

- Disfrutamos el video del teatro de sombras sobre la historia del Hno. Fermín (Se subirá al Facebook el lunes 4 de mayo)
- Observar las obras realizadas por el Hno. Fermín:  
<https://www.youtube.com/watch?v=JHywRBa9Xr8>  
¿Les parece que son parecidas? ¿Por qué? ¿Hay algún personaje conocido?
- Mirando una obra de Fermín, intentamos imitarla.
- Con ayuda de un familiar, escuchamos el poema “EDUCAR”, creado por el Hno. Fermín:

**Colegio La Salle Jobson**

Jardín de Infantes Particular Incorporado N° 1267  
Pje. Hermanos De La Salle 3251  
(S3000IGM) Santa Fe - Argentina  
Tel. (+54) (0342) 452 0146/47/48  
[www.lasallejobson.edu.ar](http://www.lasallejobson.edu.ar)

Educar es lo mismo  
que ponerle un motor a una barca.  
Hay que medir, pesar, equilibrar...  
y poner todo en marcha.

Para eso  
uno tiene que llevar en el alma  
un poco de marino,  
un poco de pirata,  
un poco de poeta  
y un kilo y medio de paciencia concentrada.

Pero es consolador soñar,  
mientras uno trabaja,  
que ese barco –ese niño–  
irá muy lejos por el agua.

Soñar que ese navío  
llevará nuestra carga de palabras  
hacia puertos distantes,  
hacia islas lejanas.

Soñar que, cuando un día  
esté durmiendo nuestra propia barca,  
en barcos nuevos  
seguirá nuestra bandera enarbolada.

<https://www.youtube.com/watch?v=JHywRBa9Xr8>

**Colegio La Salle Jobson**

*Jardín de Infantes Particular Incorporado N° 1267*

Pje. Hermanos De La Salle 3251

(S3000IGM) Santa Fe - Argentina

Tel. (+54) (0342) 452 0146/47/48

[www.lasallejobson.edu.ar](http://www.lasallejobson.edu.ar)

## ANEXO

### Relato sobre la historia del Hermano Fermín

Empecemos a conocerlo un poquito más... El Hno. Fermín Gainza, nació el 31 de Diciembre del año 1920 en el país vecino de Chile, donde creció rodeado de varios hermanos, en una familia trabajadora y numerosa. En Chile estudió en una escuela en la que le dieron para leer varios textos de La Salle y allí se despertó su curiosidad por saber más y decidió dedicar su vida a trabajar como Hermano y enseñar en las escuelas que necesitaran de su presencia. Fue entonces cuando comenzó a estudiar para ser Hermano, en el Noviciado, donde todos los jóvenes que deseaban dedicar su vida a enseñar en las escuelas de La Salle y seguir sus pasos, se reunían a estudiar y a formarse juntos, en comunidad. Durante los primeros años enfermó de tuberculosis, pero se recuperó y un tiempo después lo enviaron desde Chile a Argentina para que ayude en la enseñanza de los jóvenes que deseaban ser maestros de las escuelas de La Salle en nuestro país. Años más tarde comenzó a trabajar en la obra de La Salle Florida, siendo director de la escuela para los jóvenes que deseaban ser Hermanos de La Salle (Noviciado) y allí descubrió que le gustaba mucho el arte, el poder contar la historia de Jesús a través de pinturas y poemas. Se hizo muchos amigos en ese lugar y descubrió lo hermoso e importante que es vivir compartiendo la vida con otras personas en comunidad. Desde su llegada a la Argentina acompañó a todos los jóvenes que deseaban seguir los pasos de La Salle y trabajó dedicando su vida a ser profesor y enseñar con amor cada día. Trabajó muchos, muchos, años en nuestro país y quienes lo recuerdan, cuentan que era una persona generosa, que cuidaba a quienes necesitaban de su ayuda y que le encantaba pintar y hacer dibujos sobre las cosas que vivía en donde le tocaba estar. El Hno. Fermín, pintó las obras en muchas de las Capillas de las escuelas de nuestro país y en cada uno de sus dibujos transmitía un mensaje que deseaba compartir con todos los que miraban sus pinturas. Fue un hombre con mucha paciencia, que nos dejó hermosas obras de arte que aún nos siguen ayudando a pensar en el amor de Jesús y de La Salle y nos permite recordarlo con cariño.

#### **Colegio La Salle Jobson**

*Jardín de Infantes Particular Incorporado N° 1267*

Pje. Hermanos De La Salle 3251

(S3000IGM) Santa Fe - Argentina

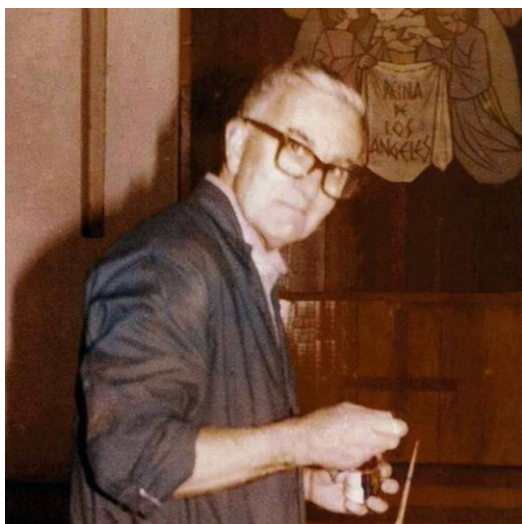
Tel. (+54) (0342) 452 0146/47/48

[www.lasallejobson.edu.ar](http://www.lasallejobson.edu.ar)

Durante este año, estamos Celebrando los 100 años de su nacimiento y es un hermoso momento para compartir algunas de sus pinturas y poemas.

Para conocer más obras y poemas pueden acceder a:

<https://www.facebook.com/hfermingainza/>



### LOGO DEL CENTENARIO HNO. FERMÍN



#### **Colegio La Salle Jobson**

Jardín de Infantes Particular Incorporado N° 1267

Pje. Hermanos De La Salle 3251

(S3000IGM) Santa Fe - Argentina

Tel. (+54) (0342) 452 0146/47/48

[www.lasallejobson.edu.ar](http://www.lasallejobson.edu.ar)